

Teknik Analiz

19 Eylül 2024

	Destek-1	Destek-2	Destek-3	Direnç-1	Direnç-2	Direnç-3
BİST100	9720.00	9585.00	9410.00	9855.00	9975.00	10020.00
X30YVADE	11230.00	11160.00	11075.00	11310.00	11380.00	11600.00
Ons Altın	2.560	2.545	2.512	2.589	2.600	2.692
EUR/USD	1.1109	1.1075	1.1027	1.1145	1.1200	1.1275
GBP/USD	1.3200	1.3125	1.3100	1.3265	1.3300	1.3450
EUR/GBP	0.8405	0.8400	0.8355	0.8445	0.8465	0.8487

BİST100

BİST100 endeksi dün 16 puan yükselişle 9774 seviyesinden tamamladı. Teknik göstergelerin zayıf görünümüne sahip olmasına rağmen endekste EMA-20 ortalaması 9790 üzerinde 9855 ardından 9975/10020 dirençlerine doğru yükseliş sürebilir. 10020 üzerinde ise 10415 bölgesi direnç olarak izlemeye alınır. Ancak, zayıf görünüme sahip teknik göstergeler nedeniyle 9720 ilk destek noktası konumundadır. 9720 altında 9675/9585 ve 9410 desteklerine kadar düşüş potansiyeli oluşacağına dikkat edilmelidir. Özetle; Fed dün politika faizini 50bp indirdi. Bugün, saat 14:00'te TCMB/PPK faiz kararı takip edilecek. Politika faizinin %50'de sabit bırakılması beklenirken karar metnindeki değişiklikler önemli olacak. Teknik olarak ise 9720 desteği ile 9855 direncini takip ediyoruz.

X30YVADE

11230 üzerinde yerleşme sağlamayı başaran kontratın teknik göstergeleri güç kazanmaya başladı. Bu bağlamda 11310 ara direnci üzerinde 11380/11600 dirençlerine doğru yükseliş devam edebilir. Ancak, 11230 desteği altında 11160/11125 ve 11075 desteklerine kadar düşüş potansiyeli oluşacağına dikkat edilmelidir. Özetle; TSI 14:00'te PPK faiz kararını açıklayacak. Karar metnindeki değişiklikler öne çıkabilir. Teknik olarak da 11230 desteği yön belirleyicidir.

XAU/USD

Rekor seviyesini 2600 olarak yenileyen ons altının teknik göstergeleri güçlü görünümünü koruyor. Bu kapsamda 5 günlük üssel ortalaması 2560 bölgesi olup üzerinde kaldıkça 2589/2600 ve 2692 dirençlerine doğru yükseliş devam edebilir. Buna karşın, güçlü teknik görünüme rağmen 2560 altında 2545/2524 ve 2512 desteklerine kadar düşüş potansiyeli oluşacağına dikkat edilmelidir. Özetle; Fed faizleri 50bp indirmesinin ardından bugün haftalık işsizlik maaşı başvuruları öne çıkabilir. Teknik olarak ise 2545/2560 destek bölgesini izliyoruz.

EUR/USD

EMA-20 ortalaması 1.1075 bölgesine kadar geri çekilmesine rağmen yeniden düşüş trendi üzerinde denge sağlamaya çalışan paritenin teknik göstergeleri güçlü. Bu bağlamda, 1.1109 üzerinde kaldıkça 1.1145/1.1200 ve 1.1275 dirençlerine doğru yükseliş sürebilir. Öte yandan, güçlü teknik görünüme rağmen 1.1109 altında 1.1075 ve 1.1027/1.1000 desteklerine kadar düşüş riskine dikkat edilmelidir. Özetle; Fed faiz indirimi kararının ardından bugün ABD haftalık işsizlik maaşı başvuruları öne çıkıyor. Teknik olarak da 1.1070/1.1110 destek hattı önemlidir.

GBP/USD

1.3200 bölgesinin destek haline geldiği paritede 1.3265/1.3300 ve 1.3450 direnç seviyeleri olarak öne çıkabilir. Ancak, teknik göstergelerin güçlü olmasına rağmen 1.3200 üzerinde kalmayı başaramazsa 1.3125/1.3100 ve 1.3000 desteklerine kadar düşüş potansiyeli riski göz ardı edilmemelidir. Özetle; dün Fed'in 50bp faiz indirimi kararının ardından bugün dikkatler BoE faiz kararında olacak. Politika faizinin sabit bırakılmasının beklendiği bugünkü toplantının ardından GBP çiftlerinde hareketlilik artar. Teknik olarak ise 1.3200 hattı yön belirleyicidir.

EUR/GBP

0.8407 bölgesinden geçen ara trend desteği üzerinde tutunmayı başaran paritenin teknik göstergeleri zayıf. Bu bağlamda, 0.8407 altında 0.8400/0.8355 desteklerine kadar düşüş devam edebilir. Ancak, zayıf görünüme rağmen 0.8407 üzerinde kalmayı başarması halinde 0.8445/0.8465 ve 0.8487 dirençlerine dek yükseliş olasılığı göz ardı edilmemelidir. Özetle; BoE faiz kararının ardından 0.8405/0.8420 destek aralığı yön belirleyici olabilir.

Murat Korkmaz

Araştırma ve Strateji Bölümü

İstanbul

Tel: 0212 367 70 00

Murat.Korkmaz@ingyatirim.com.tr



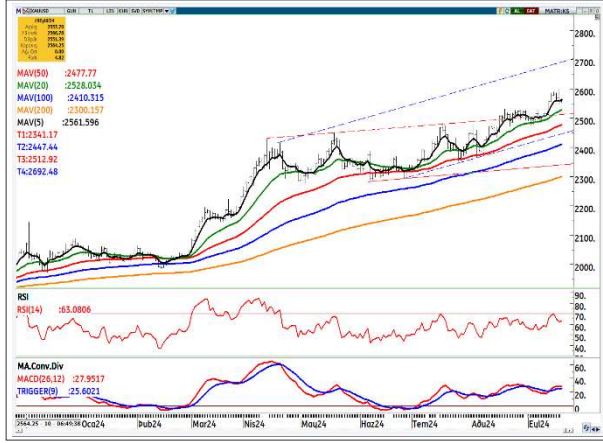
BİST100 Endeksi



X30YVADE



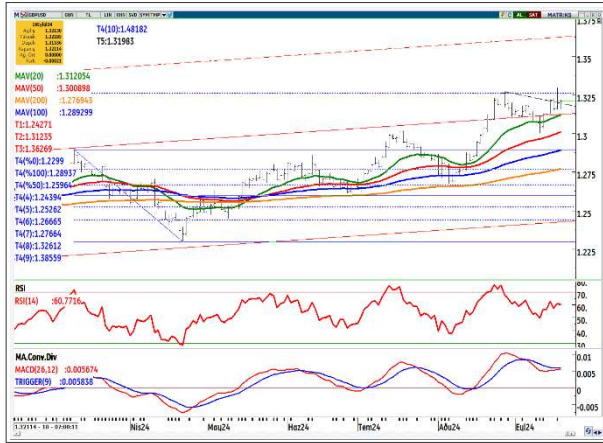
XAU/USD (Ons Altın/USD)



EUR/USD (Euro/ABD Doları)



GBP/USD (Sterlin/ABD Doları)



EUR/GBP (Euro/Sterlin)



*Grafikler için kaynak: Matrxs



"Burada yer alan yatırım bilgi, yorum ve tavsiyeleri yatırım danışmanlığı kapsamında değildir. Yatırım danışmanlığı hizmeti, yetkili kuruluşlar tarafından kişilerin risk ve getiri tercihleri dikkate alınarak kişiye özel sunulmaktadır. Burada yer alan yorum ve tavsiyeler ise genel niteliktedir. Bu tavsiyeler mali durumunuz ile risk ve getiri tercihlerinize uygun olmayabilir. Bu nedenle, sadece burada yer alan bilgilere dayanılarak yatırım kararı verilmesi beklentilerinize uygun sonuçlar doğurmayabilir. ING Yatırım Menkul Değerler A.Ş. Araştırma ve Strateji Bölümü tarafından sadece bilgi amaçlı olarak hazırlanmış olan bu rapor, hiçbir şekilde bir yatırım önerisi veya herhangi bir yatırım aracının doğrudan alımına veya satımına dair bir teklif veya referans olarak alınmamalıdır. Geçmiş performans takip eden dönem için bir gösterge değildir. Bu raporda sunulan bilgilerin yayım tarihi itibarıyla yanlış/yanıltıcı olmamasına özen gösterilmiş olmasına karşın, ING Yatırım Menkul Değerler bilgilerin doğru ve tam olmasından sorumlu değildir. Bu raporda yer alan bilgiler herhangi bir uyarı yapılmadan değişebilir. ING Yatırım Menkul Değerler ve çalışanlarının bu raporda sunulan bilgilerin kullanılmasından kaynaklanabilecek doğrudan ve/veya dolaylı zararlardan ötürü sorumluluğu bulunmamaktadır. Raporun, telif ve diğer hakları saklıdır; herhangi bir amaçla ING Yatırım Menkul Değerlerin izni olmadan raporun tamamı veya bir kısmı başka bir yerde yeniden yayımlanamaz, dağıtımı yapılamaz."

